

Obesitas bij kinderen

Roos Cuperus

Haagse Hagadagen oktober 2023



L'obésité commence dès le plus jeune t

Petje op Petje af

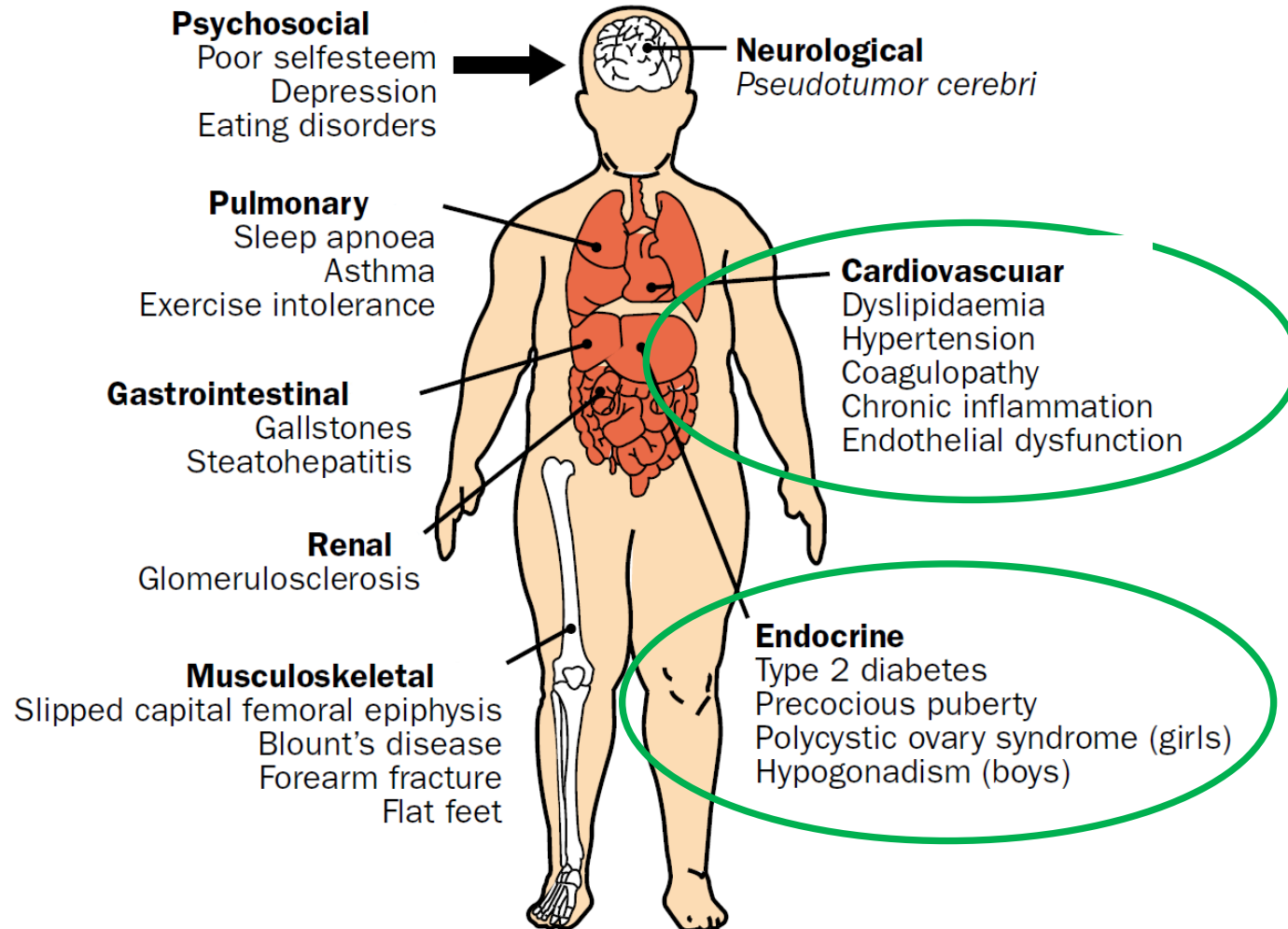
1. risicofactor

Risicofactoren

- snelle groei op de zuigelingenleeftijd
- sterke stijging van de BMI voor het 6e jaar
- een of twee ouders met obesitas.



Co-morbiditeit



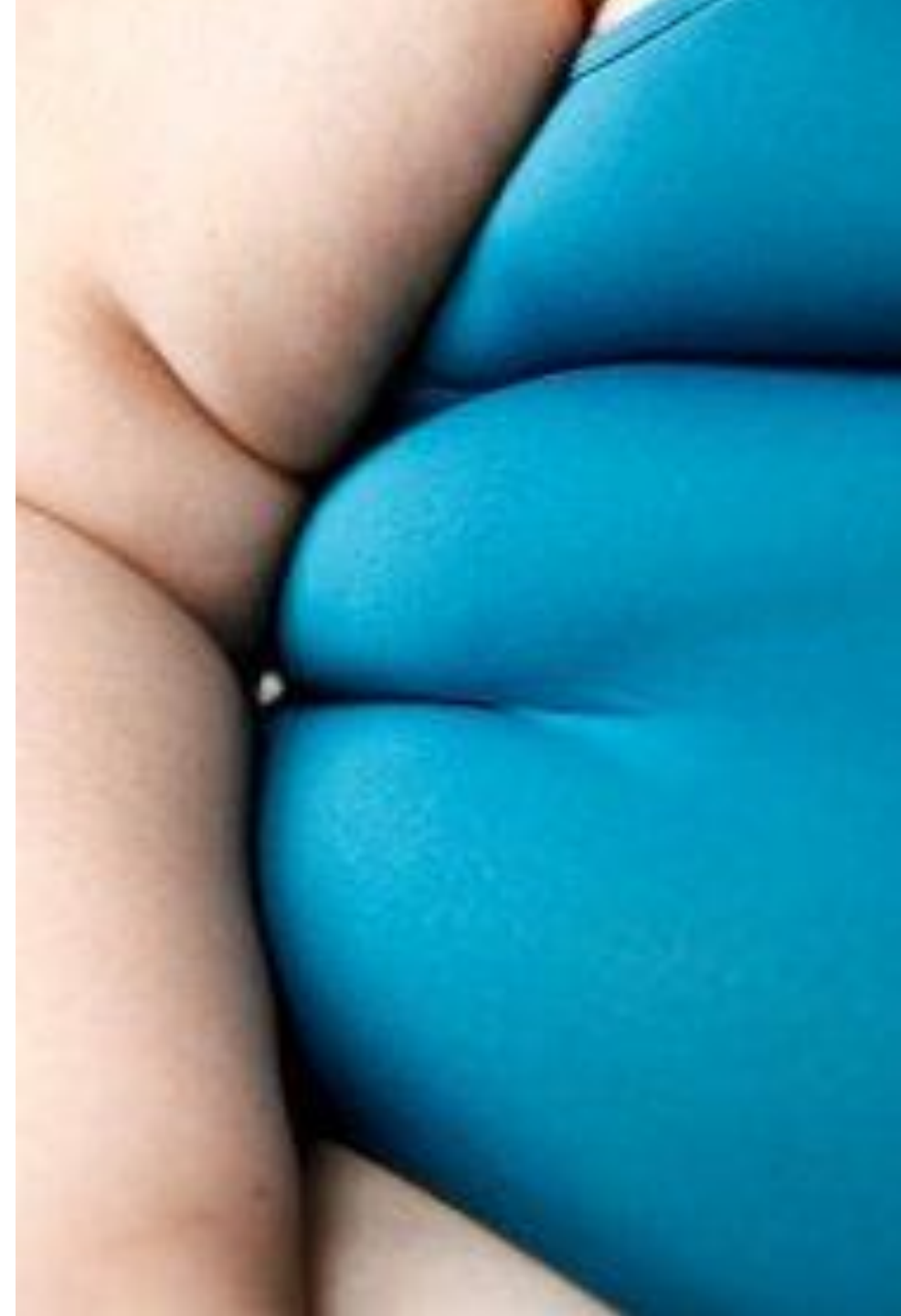
Petje op Petje af

1. Wat is de grootste boosdoener op de kinderleeftijd

Co-morbiditeit

1. **Inflammatie visceraal vet**
2. **Boosdoener van al het kwaad**
3. **Al in 2^e 3n 3^e decade**

Daarover later meer

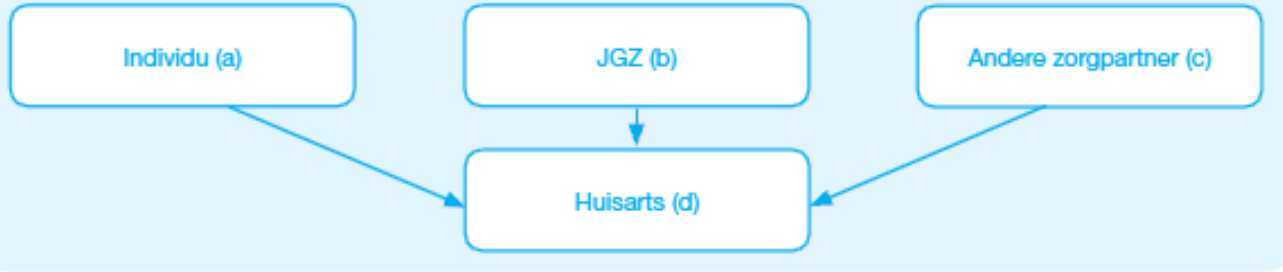


Petje op Petje af

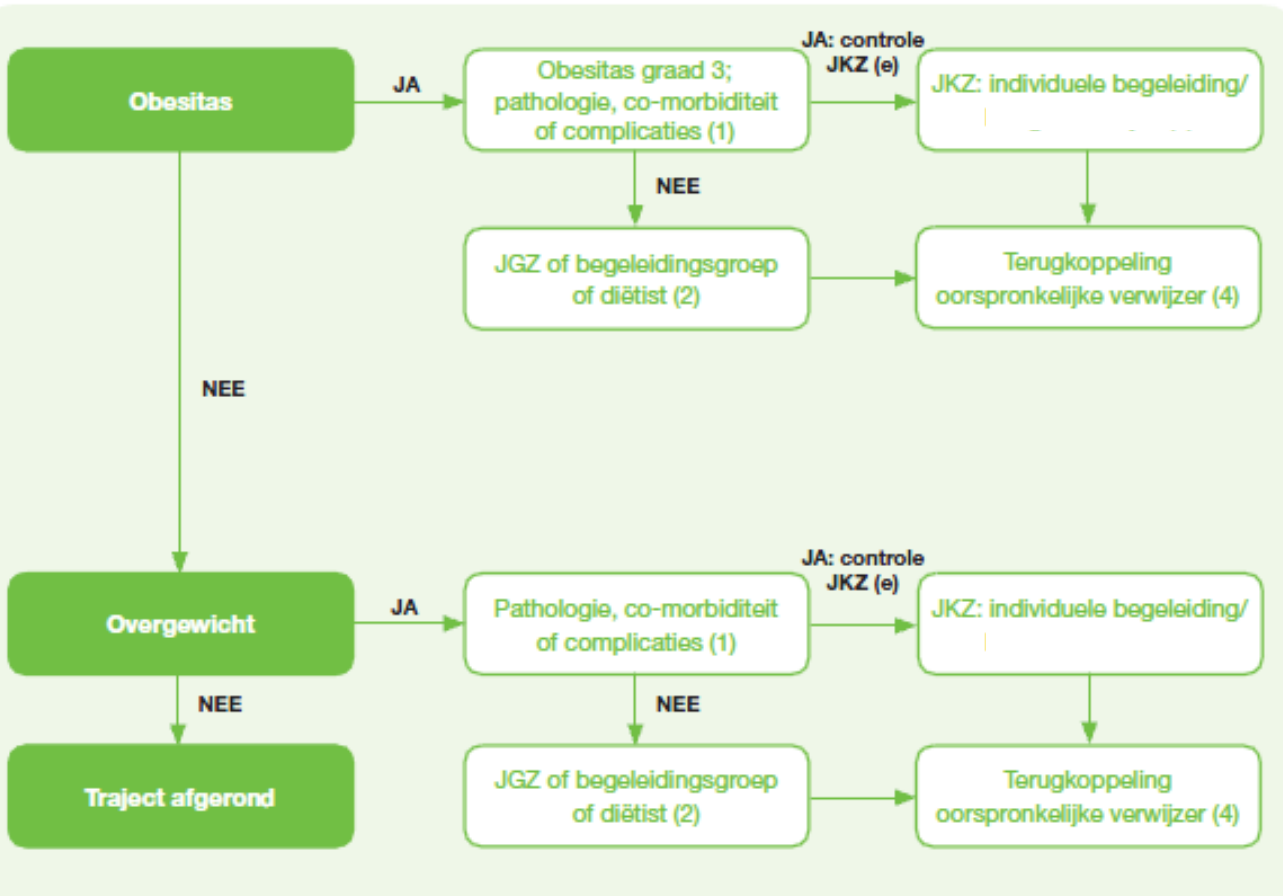
1. Verwijzing naar

Verwijsschema huisarts bij overgewicht en obesitas bij kinderen en adolescenten

SIGNALERING



DIAGNOSE





Classificatie van BMI

per leeftijdsjaar voor jongens en voor meisjes van 2 tot 18 jaar

JONGENS

Leeftijd	Graad 1 obesitas	Graad 2 obesitas	Graad 3 obesitas
2	20,1	22,5	23,6
3	19,6	21,2	22,2
4	19,3	20,7	21,7
5	19,3	20,6	21,7
6	19,8	21,0	22,2
7	20,6	21,7	23,2
8	21,6	23,0	24,9
9	22,8	24,6	27,0
10	24,0	26,4	29,5
11	25,1	28,3	32,2
12	26,0	30,2	34,8
13	26,8	31,8	36,9
14	27,6	32,9	38,4
15	28,3	33,7	39,1
16	28,9	34,2	39,5
17	29,4	34,6	39,8
18	30,0	35,0	40,0

MEISJES

Leeftijd	Graad 1 obesitas	Graad 2 obesitas	Graad 3 obesitas
2	19,8	21,9	23,4
3	19,4	21,5	23,2
4	19,2	21,6	23,5
5	19,2	22,0	24,2
6	19,7	22,8	25,5
7	20,5	24,0	27,4
8	21,6	25,6	29,8
9	22,8	27,2	32,3
10	24,1	28,8	34,6
11	25,4	30,3	36,5
12	26,7	31,6	38,0
13	27,8	32,6	38,9
14	28,6	33,3	39,4
15	29,1	33,9	39,7
16	29,4	34,3	39,9
17	29,7	34,7	39,9
18	30,0	35,0	40,0

Zorgstandaarden obesitas

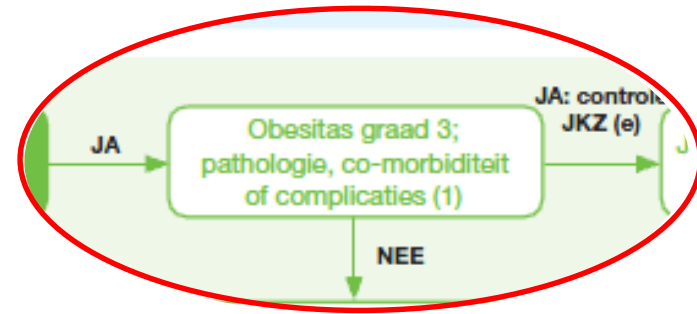
- Overbruggingsplan JGZ / Richtlijn JGZ
- Zorgstandaard 
- CBO Richtlijn Obesitas (addendum kinderen)

-  Standaard Obesitas

NHG standaard obesitas - doen

- Anamnese:
- Lichamelijk onderzoek:
- Diagnostiek: nuchtere glucose (<5,6 mmol/l)
- Behandeling van kinderen met graad 1 en 2





NHG standaard obesitas - verwijzen

- Onvoldoende gewichtsverlies in 6 mnd
- graad 3 obesitas
- graad 1 of 2 obesitas met een verhoogde glucosewaarde
- Aanwijzingen co-morbiditeit
- vermoeden van een zeldzame onderliggende aandoening:

Petje op Petje af

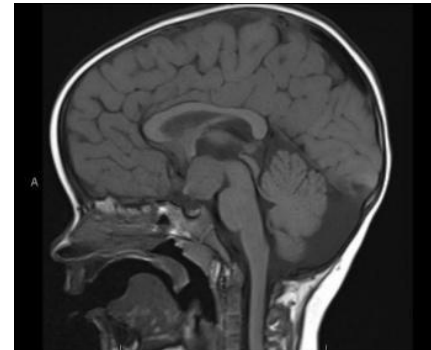
Onderliggend lijden vs hyperfagie/dysbalans

Onderliggende aandoening

1. afwijkende groeicurve (kleine gestalte of afbuigende groeicurve)

1. neurologische en/of visusstoornis (ruimte innemend proces hypothalamus)

2. dysmorfieën of acanthosis nigricans.



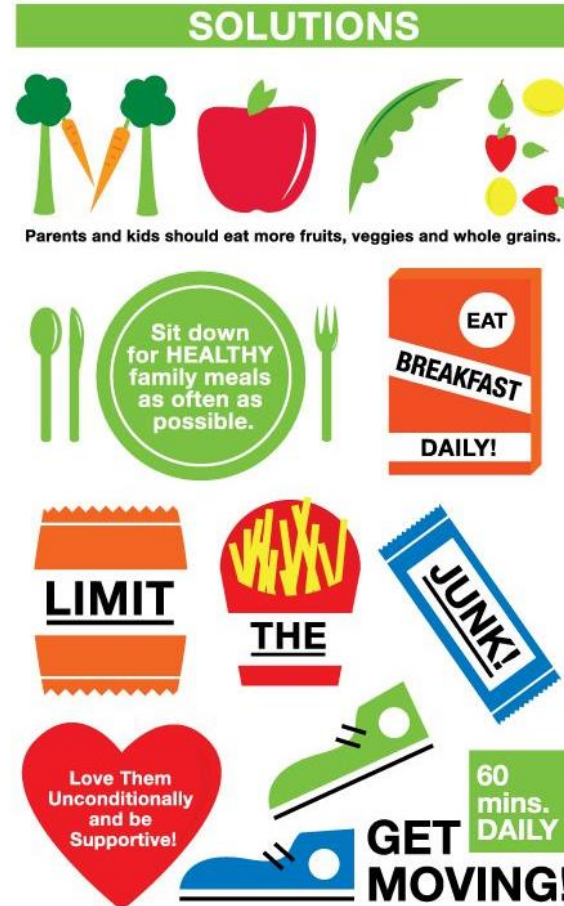
Preventie



Preventie programma's: oa de Jutters

Samenwerking in de stad

Ketenzorg



Source: CDC, U.S. Department of Health and Human Services, Mayo Clinic, College of William & Mary, Healthchildren.org

Whats next

Image of Childhood Obesity
1971



Image of Childhood Obesity
2005

